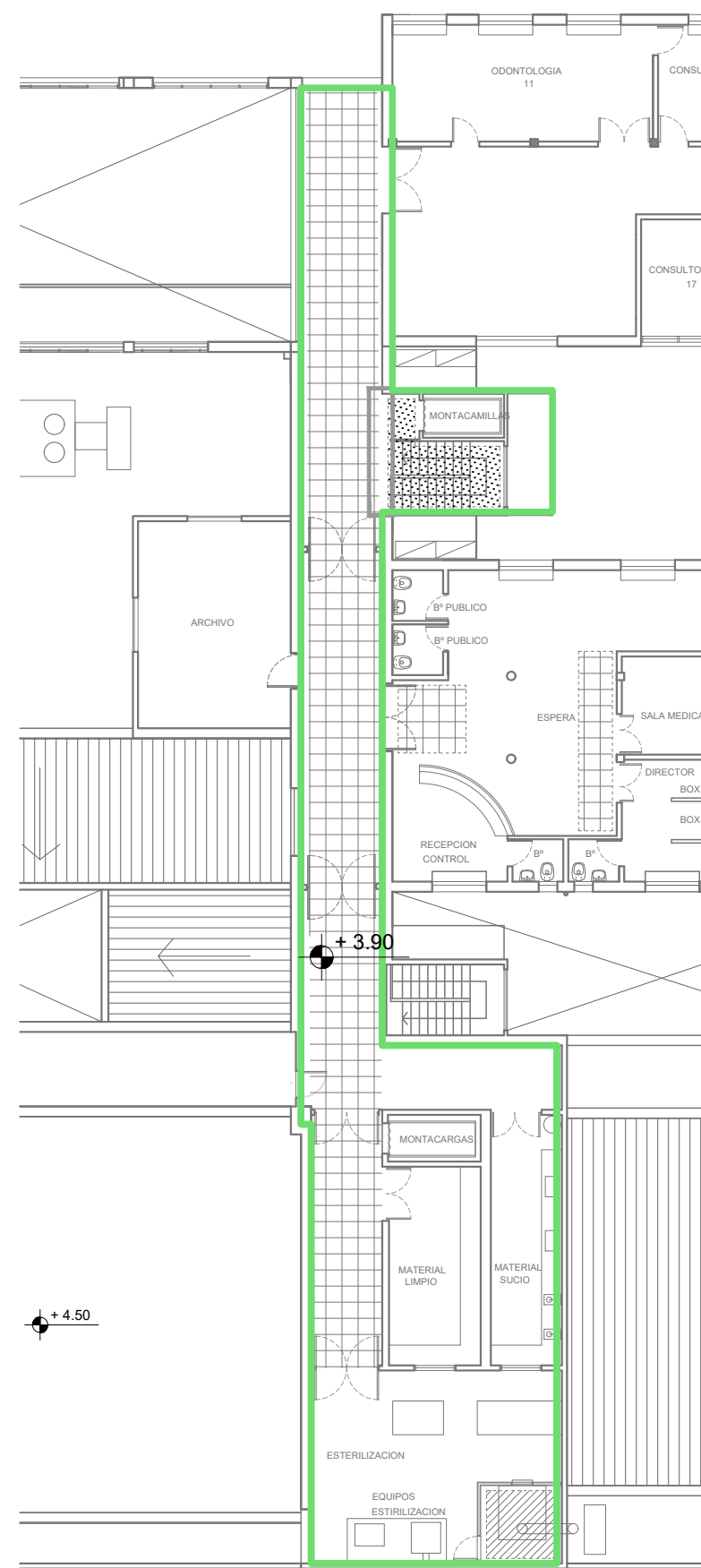
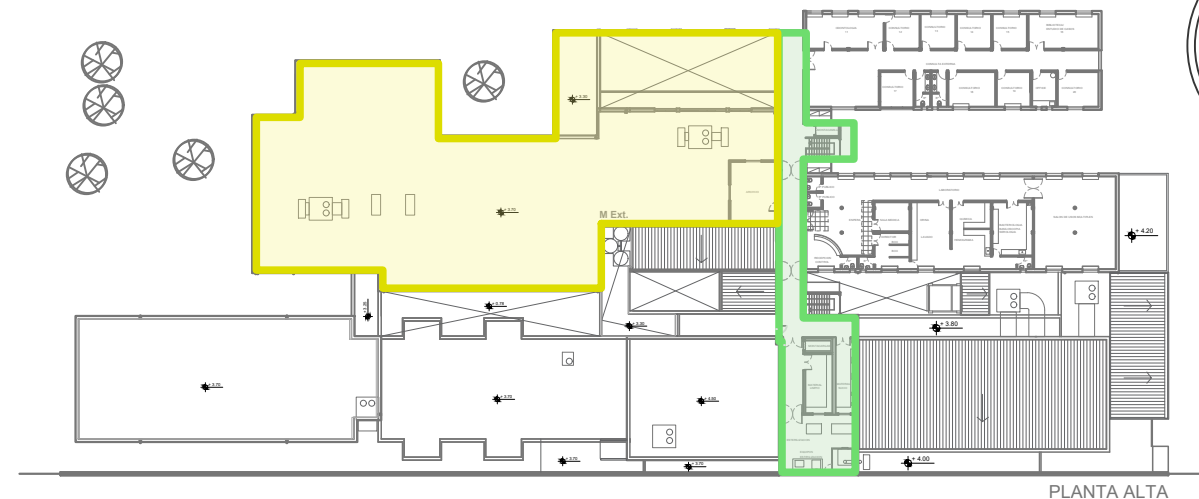


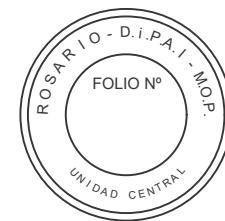
SECTOR 05



Esc. 1:200
Planta alta



- Retirar Placas desmontables.
- Colocar nuevas Placas
- Picar mamposteria.Reparacion completa (Revoque Grueso + Fino). Terminacion: Pintura color idem exist.
- Cielorraso suspendido
- Picado de exist. Cielorraso aplicado nuevo.



SECRETARIO DE OBRAS PUBLICAS Y
HABITAT
ARQ. MARCELO PASCUALÓN

SUBSECRETARIO DE ARQUITECTURA Y
OBRAS PUBLICAS
ARQ. LUCAS CONDAL

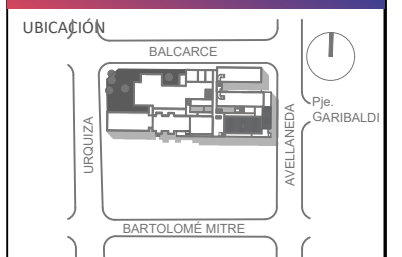
DIRECTOR PROVINCIAL D.I.P.A.I.
ARQ. ANDRÉS FRANCESCONI

SUBDIRECTOR PROVINCIAL D.I.P.A.I.
ROSARIO
ARQ. JOSÉ RABASEDAS

SUBDIRECCION DE PROYECTO
ARQ. NORA DIAZ

COORDINADOR DE PROYECTO
ARQ. SCARANO FAVIO

OBRA
**IMPERMEABILIZACIÓN
Y REHABILITACIÓN
HOSPITAL
"DR. ANSELMO GAMEN"**
VILLA GOB. GALVEZ - SANTA FE



EQUIPO DE PROYECTO
**ARQ. MARIA CECILIA TETTAMANTI
BRENDA BOROVICH
EUGENIO VAN BELLINGEN**

ESPECIALIDAD
EXISTENTE
PLANO
ESTADO ACTUAL
PLANTA ALTA SECTOR 5

FECHA 05/2025 ESCALA 1.200 REVISIÓN 00
DENOMINACIÓN

A. 07

Todas las medidas se verificarán en obra